

Webinar

Die Marktkommunikation von A bis Z!

Grundlagen und Zusammenhänge

Zielgruppe

Neu- / Quereinsteiger, Vorgesetzte und Mitarbeiter, welche sich einen Überblick verschaffen wollen

Agenda

- | | |
|-----------|--|
| 09:00 Uhr | Begrüßung |
| 09:15 Uhr | Grundfesten und Rahmenbedingungen <ul style="list-style-type: none"> ▪ Festlegungen der BNetzA ▪ beteiligte Marktrolle ▪ begriffliche Abgrenzungen des Vokabulars |
| 10:30 Uhr | Pause |
| 10:45 Uhr | Sternförmige Marktkommunikation <ul style="list-style-type: none"> ▪ Überblick, Maßstäbe und Datenlaufwege ▪ Kausalitäten zwischen den Festlegungen |
| 12:00 Uhr | Mittagspause |
| 13:00 Uhr | Wechselprozesse via GPKE, Geli Gas und WiM <ul style="list-style-type: none"> ▪ Aufgaben und Prozesse ▪ Termine und Fristen |
| 14:15 Uhr | Pause |
| 14:30 Uhr | Bilanzierungsprozesse via MaBiS und GABi Gas <ul style="list-style-type: none"> ▪ Aufgaben und Prozesse ▪ Termine und Fristen |
| 15:45 Uhr | Abschluss |



Rahmenprogramm

Als besondere/r Abwechslung und Leckerbissen wird das Seminar künstlerisch begleitet. Sowohl **Rumpelstilzchen** als auch die **comedianhafte Dörte** sind dabei!

Webinar

Die Marktkommunikation von A bis Z!

Grundlagen und Zusammenhänge

Referent und Künstlerin

Uwe Rühlemann

Unternehmensberater

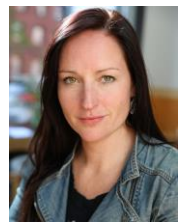
Spezialisierung Energiewirtschaft



Katharina Martin

Künstlerin

Schauspiel, Gesang und Comedy



Anmeldung

- Termin 12. August 2021
 14. Oktober 2021

Teilnehmer Name, Vorname

Position, Funktion

E-Mail, Telefon

Unternehmen

Anschrift

Kosten 580,00 € / Teilnehmer

Ab dem 2. Teilnehmer aus Ihrem Unternehmen reduziert sich der Teilnahmebetrag um 15 %.
Bei Absagen ab dem 8. Kalendertag vor Veranstaltungsbeginn berechnen wir 50 %, bei
Absagen ab dem 3. Kalendertag vor Veranstaltungsbeginn 100 % des Teilnahmebetrages.

Datum

Unterschrift